



INSTRUCTIONS FOR INSTALLATION AND MAINTENANCE OF FILTER HOUSINGS

Dear Customer,

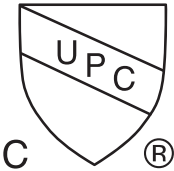
Thank you for choosing this product made by ATLAS FILTRI S.r.l., Italy.

The filter housing has been designed and manufactured in Italy using the most advanced techniques.

Copyright: This manual of instructions cannot be reproduced, in whole or in part, in any form (including its recording, digitalization or photocopying) without the written consent of ATLAS FILTRI S.r.l.

CONFORMITY CERTIFICATES

ATLAS FILTRI FILTER HOUSINGS COMPLY WITH THE FOLLOWING INTERNATIONALLY ACCEPTED STANDARDS:



Housings of **3P** and **DP** series with plastic threaded connections, as components **certified by IAPMO RT to NSF/ANSI 42, 61, 372 - lead free, CSA B483.1**. In compliance with Drinking Water Treatment Units regulations, USA and CANADA.

TABLE OF CONTENTS

1	Safety Alert Symbols	2
2	General Information	2
3	Personnel's Qualification	2
4	Precautions, Warnings	2
5	Installation	3
6	Start Up	4
7	Use	4
8	Spare Parts	5
9	Cartridge Replacement	6
10	Maintenance	7
11	Troubleshooting	7
12	Filter and Cartridge Disposition	7
13	LIMITED WARRANTY	7

AB9210054 - R03-07/17. Subject to change without notice

Manufacturer's identification:

ATLAS FILTRI s.r.l.

Headquarter: via Pierobon, 32 - Production site: via del Santo, 227

35010 LIMENA (PD) - ITALY - Tel. +39.049.769055 - Fax +39.049.769994

www.atlasfiltri.com

COMPANY WITH
MANAGEMENT SYSTEM
CERTIFIED BY DNV GL
= ISO 9001 =
= ISO 14001 =
= OHSAS 18001 =

1 - Safety Alert Symbols



WARNING SIGN: indicates a potentially hazardous situation which, if not avoided, could result in death or serious injury. It highlights conditions that are a serious risk for personal safety.



CAUTION SIGN: Indicates a potentially hazardous situation which, if not avoided, may result in a minor or moderate injury, and to alert against unsafe practices.



NOTICE SIGN: Alerts you to pertinent facts and conditions.

2 - General Information



PLEASE READ THIS INSTRUCTIONS MANUAL THOROUGHLY AND CAREFULLY AND UNDERSTAND ITS CONTENTS BEFORE INSTALLING THE ATLAS FILTRI FILTER HOUSING.

- The information in this instruction manual is subject to modifications without prior notice and is not binding on the manufacturer ATLAS FILTRI S.R.L.
- Keep the instruction manual for future reference.

Manufacturer's identification: See page 1

Product Identification: A label carrying product identification, serial number, production batch is applied on the package of the product. An additional label describing maximum working pressure and maximum working temperature is applied to the filter housing.

The label must not be removed, tampered, hidden, covered, or changed.

If the label on the product is missing or the operational conditions on the label are not legible, DO NOT INSTALL the filter and contact ATLAS FILTRI Authorized Distributors or contact the manufacturer by e-mail at info@atlasfiltri.com.



The values of the maximum working temperature and the maximum working pressure shown in the label affixed to the filter housing are intended as maximum working parameters and must not be exceeded under any circumstance.

The filter cartridge intended to operate with this filter housing may not be included in the package and, if not included, must be purchased separately.

Carefully choose the filter cartridge fit for the selected filter housing in the literature and pamphlets made available by ATLAS FILTRI Authorized Distributors or at www.atlasfiltri.com.

Use only original ATLAS FILTRI Filter Cartridges. The use of cartridges different from the original ones voids the warranty.

3 - Personnel's Qualification

ONLY QUALIFIED AND LICENSED PERSONNEL MAY PERFORM INSTALLATION, SERVICE AND MAINTENANCE OF THE ATLAS FILTRI FILTERS.

4 - Precautions, Warnings

READ ALL INSTRUCTIONS AND PRECAUTIONS BEFORE INSTALLING AND USING YOUR ATLAS FILTRI PRODUCT.

WARNING



Before installation ensure that any electric plugs in the vicinity of the area are disconnected.



Do not install near electric appliances.



Do not use with water that is microbiologically unsafe or of unknown quality without adequate disinfection before or after the system. Systems certified for cyst reduction may be used on waters that contain filterable cysts.

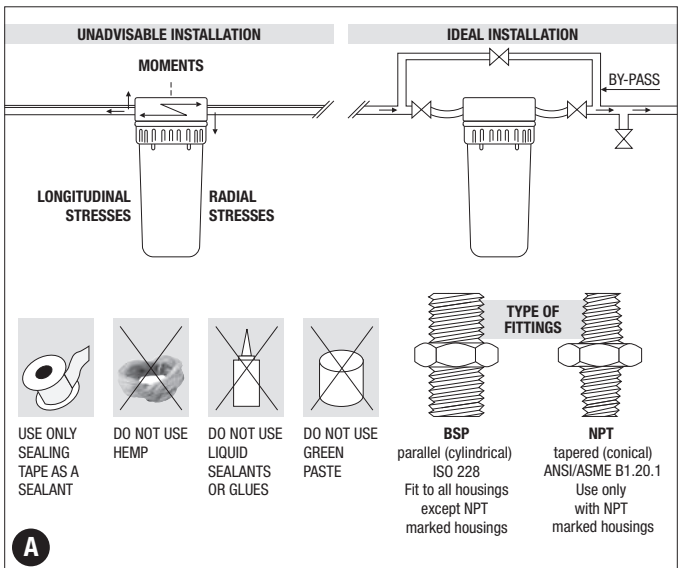
CAUTION

Turn-off the water main before installation.

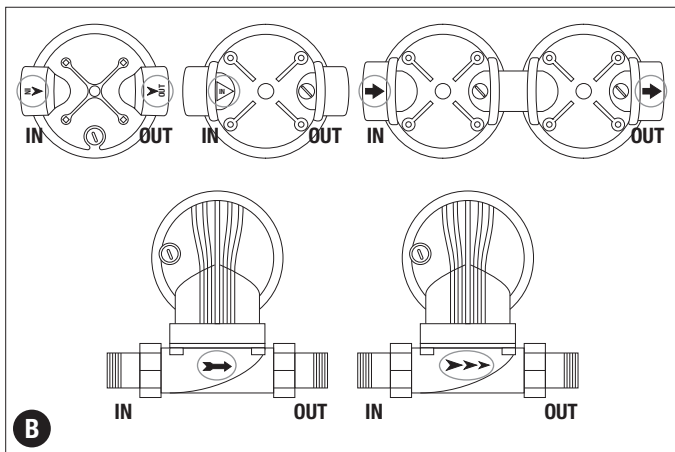
5 - Installation

Refer to Fig. A, B and C for installation directions.

- Before installation, check if the plumbing system has been set-up according to the applicable plumbing code.
- Avoid all kinds of tensions by using an Atlas Filtri wall bracket, accessory available on demand. Should the use of the wall bracket be impossible, the installer (qualified and licensed personnel) shall be responsible for the most appropriate installation avoiding tensions which may affect the filter's integrity.
- Connect the inlet to the product's side with the arrow IN and the outlet to the side with the arrow OUT. (Fig. B)
- **Connect to pipes using tapered (conical) fittings ONLY in the case of NPT marked housings and/or in the case of housings specified as NPT in the label affixed in the package of the product. Preferably connect to pipes using flexible hoses.**
- Connect to pipes using BSP (cylindrical) fittings in the case the housing is not marked NPT or not specified as NPT in the package label. Preferably connect to pipes using flexible hoses.
- Use only sealing tape as a sealant for the connections.
- The installation of a By-pass is recommended (see Fig. A).
- If the housing is provided complete with cartridge, remove the protective plastic wrap from the cartridge before the use.
- Refer to Fig. pag. 6 section 9 below for step-by-step instructions for the insertion of a (new) cartridge.



Modes for presentation of inlet and outlet directions (arrows) in different filter housings models



6 - Start Up

- Keep the Filter package with label affixed to identify the product.
- Ensure that the sealing is tight and secure.
- After the installation, run the tap and let the water flow for at least 5 minutes before use.

CAUTION

The initial quality of the water will not be optimal unless the tap runs for at least 5 minutes before use.

7 - Use (check the label on the package to identify the filter housing series and model)

- Refer to Figure C for installation layout.
- 3P and DP series of filter housing with plastic threaded connections are certified against NSF/ANSI Standards 42 and 61 for the filtration of drinking water. In case of use for the filtration of drinking water, do not use for filtration of water that is unsafe or of unknown quality. Systems certified for cyst reduction may be used on waters that contain filterable cysts.
- Check for the filter housing model from the label applied on the product package and from the legend (Sticker Legend) printed on the package.
- Respect the working parameters shown in the package data plate and in the label affixed to the filter housing.
- If pressure exceeds the working conditions, protect the product with a pressure reducer.
- Keep TS and AS transparent (clear) filter housings models protected from light. Use only AB or BW opaque housings models for installation under direct light. Filter housings with designations TS, AS, AB and BW must be supplied with cold water only.
- Use PP filter housing models only for water with pH not applicable for drinking water (check for national/local regulations). PP filter housings must be supplied with cold water only. Keep PP filter housings models protected from light.
- Use only HOT filter housing models for hot water filtration (applicable working temperature on product's label).
- Use K filter housing models for maximum working pressure up to 145 psi (10 bar). K filter housings must be supplied with cold water only. Keep K filter housing models protected from light.
- Protect from excessive cold or heat: do not expose to temperature below 39°F (4°C) or above 113°F (45°C) all housings models with the only exception of HOT model which can stand up to 176°F (80°C).
- Protect from back-flows of hot water (except for HOT models within working parameters) with a non-return valve.
- Protect from hammering with an anti-hammering device.
- Should the filter (housing + cartridge) be left not in use for more than 1 week replace cartridge/s with new one/s prior to use.

CAUTION

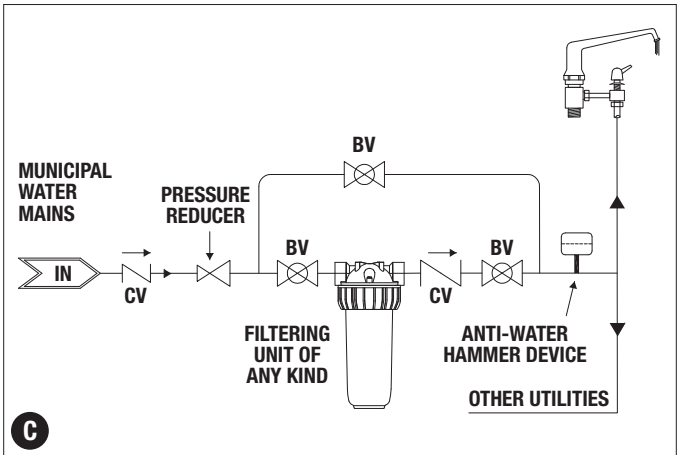


The values of the maximum working temperature and the maximum working pressure shown in the label affixed to the filter housing are intended as maximum working parameters and must not be exceeded. Use of the filter housing under higher pressure conditions could cause ruptures.

WARNING

Use 3P and DP filter housing models for filtration of drinking water.

INSTALLATION LAY OUT



8 - Accessories, spare parts and filter cartridges

Accessories, spare parts and filter cartridges are available through the ATLAS FILTRI wholesalers and retailers network. In case of difficulties contact ATLAS FILTRI Authorized Distributors or contact the manufacturer by e-mail at info@atlasfiltri.com.

NOTICE

Use only original ATLAS FILTRI Filter Cartridges.
The use of non-original ATLAS FILTRI cartridges voids the warranty.

9 - Operations for Filter Cartridge replacement

NOTICE

If the filter cartridge is not included in the package it must be purchased separately.

See figures and follow step-by-step instructions below to replace the filter cartridge.

Refer the literature and pamphlets made available by ATLAS FILTRI Authorized Distributors or the label in the Filter Cartridge's plastic wrap/package, or at www.atlasfiltri.com to determine the appropriate ATLAS FILTRI cartridge.

In choosing the filter cartridge fit for the purpose follow the indication and recommendations available from the cartridge wrap/package.

The average life of a filter cartridge varies depending on use, environmental conditions, pressure, etc. In general, changes in taste, odor, or color in the water indicate that the cartridge should be replaced.

The use of non-original ATLAS FILTRI cartridges voids the warranty.

A. Before opening the filter housing turn-off the water main (1) and place a tray under the system to catch any water spilling during the removal of the filter cartridge;

B. Release the pressure from the product by un-screwing the vent-valve of the head (2).

C. Open the housing unscrewing the housing (3).

D. Remove the used cartridge (4).

E. Wipe clean the filter housing with cold water and a soft sponge.

F. Open the new cartridge wrap and discard wrap (5).

G. Insert the new cartridge and place it into the housing (6).

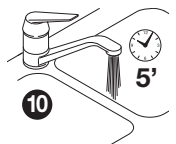
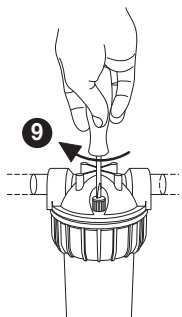
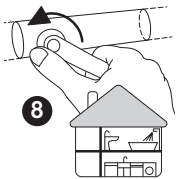
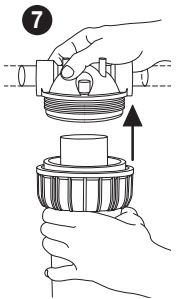
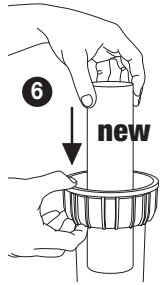
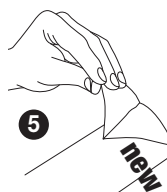
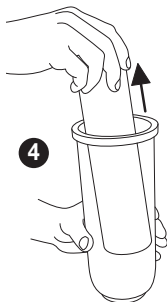
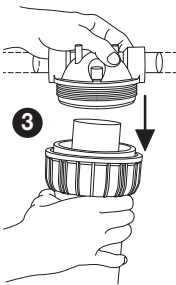
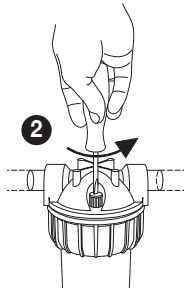
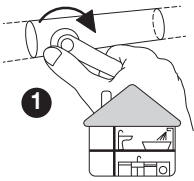
H. Tighten the housing bowl to housing's head using the wrench (7). If the wrench is not included in the package it must be purchased separately. Do not over-tighten.

I. Turn-on the water main (8).

J. Slowly turn on the water supply;

K. Wait for air purge from the vent-valve, then turn and tighten the vent-valve (9).

L. Let the water flow for at least 5 minutes before use (10).



10 - Maintenance

- **Replace the filter housing bowl at least every 5 years.**
- For maintenance and replacement of filter cartridges follow the instructions on the filter cartridge wrap/package.
- **If not in use for more than 1 week remove the filter cartridge, and restart operating per the maintenance/replacement procedure indicated on the filter cartridge wrap/package.**

CAUTION

After carrying out maintenance operations, run the tap for at least 5 minutes before using the water.

11 - Troubleshooting

MALFUNCTION	CAUSE	REMEDY
Leaks between housing and housing head.	<ul style="list-style-type: none"> a. Housing not sufficiently tightened. b. O-ring affected/old. 	<ul style="list-style-type: none"> a. Tighten further the housing with the wrench. b. If the housing still leaks, change the housing's O-ring with a new one (use original replacement / spare parts).
Leaks in inlet / outlet connections.	<ul style="list-style-type: none"> a. Not enough sealant and/or connection not sufficiently tightened. b. Improper connection type. 	<ul style="list-style-type: none"> a. Remove the previous sealing tape from the fitting and place more sealing tape and or tighten the connection properly. b. Use only filters that match the type of fittings as indicated in the data plate. NPT tapered (conical) fittings fit only to Filters with NPT indication in the data plate. BSP parallel (cylindrical) fittings fit only to Filters without NPT indication in the data plate.

12 - Filter Housing and Cartridge Disposition

Filters housings and used filter cartridges must be disposed of in accordance with applicable rules and regulations.

13 - LIMITED WARRANTY

- a) Limited Warranty:** ATLAS FILTRI S.r.l. warrants for a period of 12 months from the date of purchase of the housing that each new ATLAS FILTRI S.r.l. housing shall be free, under normal use and maintenance, from any defect in material and workmanship subject to the following exclusions and limitations.
- b) Exclusions:** The warranty offered by ATLAS FILTRI S.r.l. is not applicable to the following:
- (i) Wear and tear of the cartridge and any components as part of their normal function, including without limitation gaskets.
 - (ii) Installation, tampering, modifications, lack of or incorrect maintenance, maintenance carried out not in accordance with ATLAS FILTRI S.r.l. instructions or by non-qualified personnel.
 - (iii) Installation and/or use of parts or other non-original ATLAS FILTRI components.
 - (iv) Installation of the housing in unsuitable environments and/or in conditions not contemplated in the instructions manual.
- c) Limitations:** The liability of ATLAS FILTRI S.r.l. under this limited warranty is limited solely to the replacement of defective product by an authorized ATLAS FILTRI S.r.l. distributor at its normal place of business during normal business hours, excluding shipping, installation labor or other repair costs. Defect and delays in repair do not give the right to compensation, or extension of the warranty. TO THE MAXIMUM EXTENT PERMITTED BY APPLICABLE LAW, ATLAS FILTRI S.R.L. SHALL NOT BE LIABLE FOR ANY OTHER EXPENSE, LOSS OR DAMAGE, WHETHER DIRECT, INCIDENTAL, PUNITIVE, CONSEQUENTIAL, OR EXEMPLARY ARISING IN CONNECTION WITH THE SALE OR USE OF OR INABILITY TO USE THE ATLAS FILTRI S.R.L. PRODUCT FOR ANY PURPOSE. This limited warranty shall constitute the Purchaser's sole remedy and the sole liability of ATLAS FILTRI S.r.l., whether on warranty, contract or negligence grounds, with regard to any actual or alleged defect in the condition or performance of any ATLAS FILTRI S.r.l. product. EXCEPT AS SPECIFICALLY SET FORTH HEREIN, ANY WARRANTY IMPLIED BY LAW, INCLUDING ANY WARRANTY OR MERCHANTABILITY OR FITNESS FOR A PARTICULAR PURPOSE, IS EXPRESSLY EXCLUDED. TO MAXIMUM EXTENT ALLOWED BY APPLICABLE LAW, THE FOREGOING STATEMENTS OF WARRANTY ARE EXCLUSIVE AND IN LIEU OF ALL OTHER REMEDIES.

d) **Limitation of Liability.** ATLAS FILTRI S.R.L.'S LIABILITY ON ANY CLAIM OF ANY KIND RELATING TO THESE TERMS OR THE MANUFACTURE, SALE, DELIVERY, RESALE OR USE OF ANY ATLAS FILTRI S.R.L. PRODUCT, SHALL IN NO EVENT EXCEED THE PRICE OF THE ATLAS FILTRI S.R.L. PRODUCT WHICH GAVE RISE TO ANY SUCH CLAIM.

NOTICE

We recommend that before installing a water filtration system you have the water tested to determine actual water filtering needs.

NOTICE

If the filter housing is provided without filter cartridge it can be selected in the literature and pamphlets made available by ATLAS FILTRI Authorized Distributors or at www.atlasfiltri.com.

NOTICE

Use only original ATLAS FILTRI Filter Cartridges.
The use of non-original ATLAS FILTRI cartridges voids the warranty.

MAINTENANCE DATA COLLECTION

DATE	TYPE OF MAINTENANCE

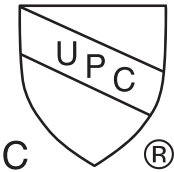
NOTES



INSTRUCCIONES PARA INSTALACIÓN Y MANTENIMIENTO DE CUBÍCLO PARA FILTRO y hoja de datos de rendimiento

Estimado Cliente,
agradecemos que haya elegido este producto fabricado por ATLAS FILTRI S.r.l., Italia.
El contenedor para filtros ha sido diseñado y fabricado en Italia usando las técnicas más avanzadas.

Copyright: Este manual de instrucciones no se puede reproducir, total o parcialmente, de ningún modo (incluida su reproducción, digitalización o fotocopiado) sin el consentimiento por escrito de ATLAS FILTRI S.r.l.



CERTIFICADOS DE CONFORMIDAD

LOS CONTENEDORES PARA FILTROS DE ATLAS FILTRI CUMPLEN CON LAS SIGUIENTES NORMAS ACEPTADAS INTERNACIONALMENTE:

Los contenedores de las series **3P** y **DP** con conexiones roscadas de plástico, como componentes **certificados por IAPMO RT a NSF/ANSI 42, 61, 372 - sin plomo, CSA B483.1**. De conformidad con la normativa sobre Unidades de Tratamiento de Agua Potable, USA y CANADÁ.

ÍNDICE

1	Símbolos de alerta de seguridad	10
2	Información general	10
3	Calificación del personal	10
4	Precauciones, advertencias	10
5	Instalación	11
6	Arranque	12
7	Uso	12
8	Piezas de repuesto	13
9	Reemplazo del cartucho	14
10	Mantenimiento	15
11	Resolución de problemas	15
12	Disposición del filtro y del cartucho	15
13	GARANTÍA LIMITADA	15

Identificación del fabricante:

ATLAS FILTRI s.r.l.
Headquarter: via Pierobon, 32 - Production site: via del Santo, 227
35010 LIMENA (PD) - ITALY - Tel. +39.049.769055 - Fax +39.049.769994
www.atlasfiltri.com

COMPANY WITH
MANAGEMENT SYSTEM
CERTIFIED BY DNV GL
= ISO 9001 =
= ISO 14001 =
= OHSAS 18001 =

1 - Símbolos de alerta de seguridad



SEÑAL DE ADVERTENCIA: indica una posible situación de peligro que, si no se evita, puede ocasionar lesiones graves o incluso la muerte. Resalta condiciones que son un grave riesgo para la seguridad de las personas.



SEÑAL DE PRECAUCIÓN: indica una posible situación de peligro que, si no se evita, puede ocasionar lesiones menores o moderadas y alerta sobre prácticas no seguras.



SEÑAL DE AVISO: Lo alerta sobre hechos y situaciones pertinentes.

2 - Información general



LEA ATENTA Y CUIDADOSAMENTE LAS INSTRUCCIONES DE ESTE MANUAL Y COMPRENDA SU CONTENIDO ANTES DE INSTALAR EL CONTENEDOR PARA FILTROS ATLAS FILTRI.

- La información contenida en este manual de instrucciones está sujeta a modificaciones sin previo aviso y no es vinculante para el fabricante ATLAS FILTRI S.R.L.
- Guarde el manual de instrucciones para referencia en el futuro.

Identificación del fabricante: Consulte la página 9.

Identificación del producto: En la caja del producto se coloca una etiqueta que lleva la identificación del producto, número de serie y lote de producción. Una etiqueta adicional describe la presión máxima de trabajo y la temperatura máxima de funcionamiento del contenedor para filtros.

La etiqueta no se debe retirar, falsificar, esconder, cubrir ni cambiar.

Si se pierde la etiqueta sobre el producto o no se pueden leer las condiciones operativas, **NO INSTALE** el filtro y contacte al fabricante por medio de correo electrónico en info@atlasfiltri.com.



Los valores de temperatura máxima de trabajo y de presión máxima de trabajo que se indican en la etiqueta fijada al filtro están entendidos como parámetros máximos de trabajo y no se deben sobrepasar en ningún caso.

El cartucho filtrante destinado a trabajar con este contenedor puede ser no incluido en la caja y, si no está incluido, se debe comprar por separado.

Elige atentamente el cartucho conforme con el filtro selecto en la literatura y octavilla disponible por ATLAS FILTRI Distribuidores autorizados o en www.atlasfiltri.com.

Utiliza sólo cartuchos originales ATLAS FILTRI. El uso de cartuchos diferentes del original anula la garantía.

3 - Calificación del personal

SOLO PERSONAL CALIFICADO Y AUTORIZADO PUEDE REALIZAR LA INSTALACIÓN, EL SERVICIO Y EL MANTENIMIENTO de los FILTROS ATLAS FILTRI.

4 - Precauciones, advertencias

LEA TODAS LAS INSTRUCCIONES Y PRECAUCIONES ANTES DE INSTALAR Y DE USAR EL PRODUCTO ATLAS FILTRI.

ADVERTENCIA



Antes de la instalación asegúrese de que los enchufes en la inmediaciones del área estén desconectados.



No instalar cerca de dispositivos eléctricos.



No lo use con agua que no sea microbiológicamente segura o de calidad desconocida sin la adecuada desinfección previa o posterior del sistema de filtración. Los sistemas certificados para la reducción de quistes podrían ser usados en aguas que podrían contener quistes filtrables.

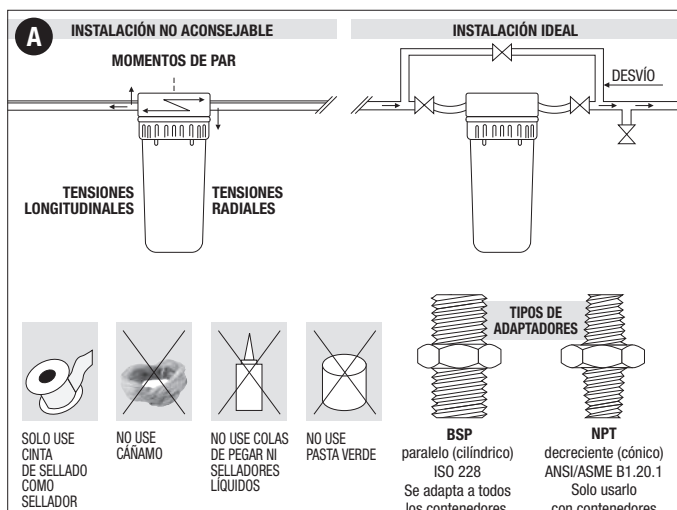
PRECAUCIÓN

Cierre la cañería principal del agua antes de la instalación.

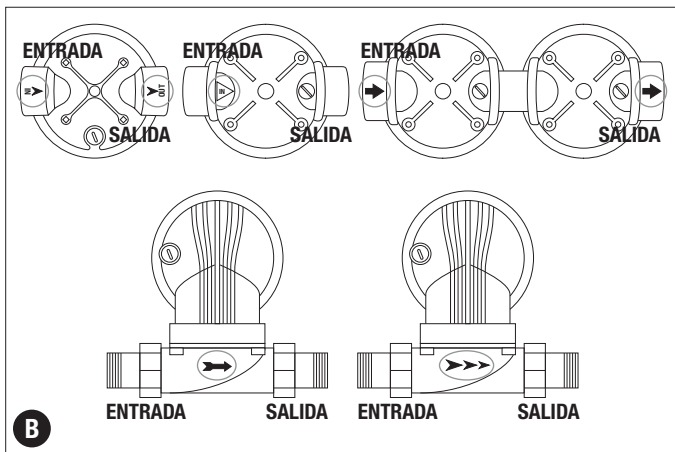
5 - Instalación

Consulte las Figuras A, B y C para las directivas de instalación.

- Antes de la instalación, compruebe si el sistema de plomería ha sido configurado según el código de plomería vigente.
- Evite todo tipo de tensiones usando un soporte de pared de Atlas Filtri, accesorio disponible bajo demanda. Si fuera imposible el uso del soporte de pared, el instalador (persona calificada y experimentada) será responsable de realizar una instalación más adecuada para evitar tensiones que puedan afectar la integridad del filtro.
- Conecte la entrada al lado del producto con la flecha IN (entrada) y la salida al lado con la flecha OUT (salida). (Figura B)
- **Conecte la tubería usando conexiones cónicas (decreciente) únicamente si los contenedores están marcados como NPT y/o si los contenedores están especificados como NPT en la etiqueta adherida en la caja del producto. Preferentemente conecte a la tubería usando mangueras flexibles.**
- Conecte a tuberías usando conexiones BSP (cilíndricos) si el contenedor no está marcado como NPT o no está especificado como NPT en la etiqueta de la caja. Preferentemente conecte a la tubería usando mangueras flexibles.
- Solo use cinta de sellado como sellador para las conexiones.
- Se recomienda la instalación de un desvío (By-pass) (consulte la Figura A).
- Si el contenedor está provisto completo con cartucho, retire el envoltorio plástico protector del cartucho antes de usarlo.
- Consulte la Figura de la página 14, sección 9 para las instrucciones paso a paso para la inserción de un nuevo cartucho.



Modos de presentación de direcciones de entrada y salida (flechas) en los diferentes modelos de contenedores para filtros.



6 - Arranque

- Guarde el paquete del filtro con la etiqueta para identificar el producto.
- Asegúrese de que el sellado sea fuerte y el adecuado.
- Después de la instalación, abra el grifo y deje correr el agua por al menos 5 minutos antes de usarla.

PRECAUCIÓN

La calidad inicial del agua no será óptima a menos que haga correr el agua por al menos 5 minutos antes de usarla.

7 - Uso (verifique la etiqueta sobre la caja para identificar serie y modelo del contenedor para filtro)

- Consulte la Figura C para conocer el diseño de instalación.
- Los contenedores para filtro 3P y DP con conexiones roscadas de plástico están certificadas por las Normas NSF/ANSI 42 y 61 para la filtración de agua potable. Si usa para filtración de agua potable, no utilice para filtrar agua que no es segura o de calidad desconocida. Se pueden usar sistemas certificados para la reducción de impurezas en agua que contenga impurezas filtrables.
- Verifique el modelo de contenedor en la etiqueta colocada sobre la caja del producto y en la etiqueta impresa en contenedor.
- Respete los parámetros de funcionamiento aplicables para cada serie de contenedor como se muestra en la Sección 14 páginas 8, 9. Los parámetros de funcionamiento del contenedor también se muestran en la etiqueta de la caja y en la etiqueta adherida al contenedor.
- Si la presión excede las condiciones de funcionamiento, proteja el producto con un reductor de presión.
- Mantenga los modelos de contenedores TS y AS transparentes (claros) protegidos de la luz. Use sólo modelos de contenedores AB o BW opacos para la instalación bajo la luz directa. Los contenedores TS, AS, AB y BW deben ser provistos sólo con agua fría.
- Use los modelos de contenedores PP sólo para agua con pH no aplicable a agua potable (verifique las reglamentaciones nacionales/locales). Los contenedores PP se deben suministrar sólo con agua fría. Mantenga los modelos de contenedores PP protegidos de la luz.
- Use modelos de contenedores HOT para filtrar agua caliente (temperatura de funcionamiento en la etiqueta del producto).
- Use modelos de contenedores K para presión de trabajo máxima hasta 145 psi (10 bar). Se deben suministrar contenedores K sólo con agua fría. Mantenga los modelos de contenedores para filtros K protegidos de la luz.
- Proteja de excesivo calor o frío: no exponga a temperaturas por debajo de 39 °F (4 °C) o por encima de 113 °F (45 °C) a todos los modelos de contenedores con la única excepción des modelos HOT que puede tolerar hasta 176 °F (80 °C).
- Proteja de los retornos de agua caliente (excepto para los modelos HOT dentro de los parámetros de funcionamiento) con una válvula de retención (no retorno).
- Proteja del golpeteo con un dispositivo anti golpeteo.
- Si se dejara el filtro (contenedor + cartucho) sin utilizar por más de una semana, reemplace el (los) cartucho(s) por nuevo(s) antes de usar.

PRECAUCIÓN

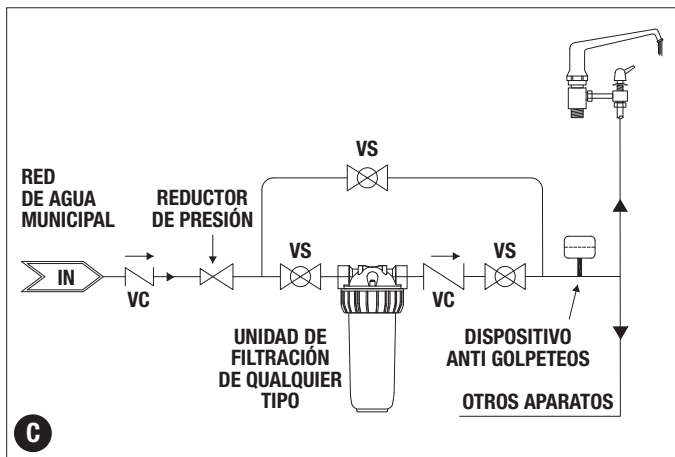


Los valores de temperatura máxima de trabajo y de presión máxima de trabajo que se indican en la etiqueta fijada al contenedor del filtro están pensados como parámetros máximos de trabajo y no se deben exceder. Si se usa el contenedor en condiciones de presión alta pueden ocasionarse roturas.

ADVERTENCIA

Use los modelos de contenedores para filtros 3P y DP para filtrar agua potable.

ESQUEMA DE INSTALACIÓN



8 - Accesorios, repuestos y cartuchos de filtros

Los accesorios, repuestos y cartuchos para filtros están disponibles a través de los revendedores y mayoristas de la red de ATLAS FILTRI. Si tiene dificultades, contacte distribuidores autorizados de Atlas Filtri o en info@atlasfiltri.com.

AVISO

Use sólo cartuchos para filtros ATLAS FILTRI originales.

El uso de cartuchos no originales para los filtros ATLAS invalida la garantía de los mismos.

9 - Operaciones de reemplazo de Cartucho para filtros

PRECAUCIÓN

Si el cartucho para filtro no está incluido en la caja se debe comprar en forma separada.

Consulte las figuras y siga las instrucciones paso a paso a continuación para reemplazar el cartucho.

Consulte la literatura y folletos que disponen los Distribuidores autorizados por ATLAS FILTRI o la etiqueta en el envoltorio de plástico del cartucho del filtro, o en www.atlasfiltri.com para determinar el cartucho adecuado de ATLAS FILTRI. Al elegir el cartucho adecuado para el filtro, seguir la indicación y las recomendaciones disponibles del envoltorio del cartucho. El promedio de vida útil del cartucho varía dependiendo del uso, condiciones ambientales, presión, etc. En general, los cambios en gusto, olor o color del agua indican que se debe reemplazar el cartucho.

El uso de cartuchos no originales ATLAS FILTRI invalida la garantía de los mismos.

A. Antes de abrirlo cierre la cañería principal del agua (1) y coloque una bandeja debajo del sistema para que el agua que se derrame mientras se retira el cartucho del filtro caiga adentro.

B. Libere la presión del producto desenroscando la válvula de descarga del cabezal (2).

C. Abra el contenedor desenroscándolo (3).

D. Retire el cartucho usado (4).

E. Limpie el contenedor con agua fría y una esponja suave.

F. Abra el envoltorio del cartucho nuevo y deséchelo (5).

G. Inserte el cartucho nuevo y colóquelo en el contenedor (6).

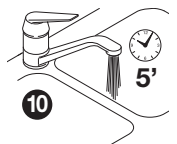
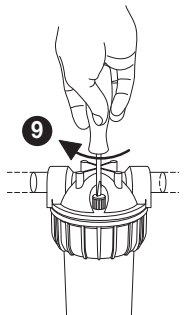
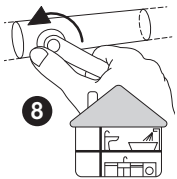
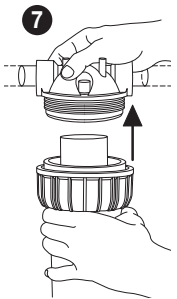
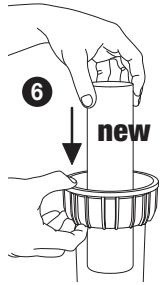
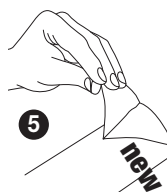
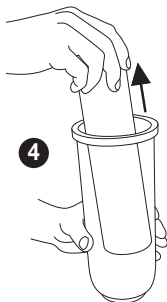
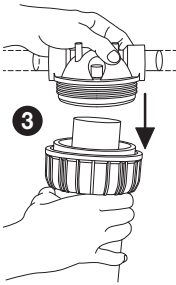
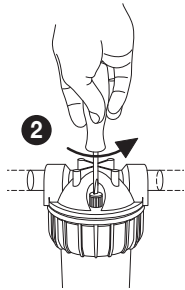
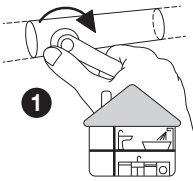
H. Ajuste el cuenco del contenedor al cabezal del contenedor usando la llave de tuercas (7). Si la llave no está incluida en la caja, se debe comprar por separado. No ajuste demasiado.

I. Abra la cañería principal del agua (8).

J. Abra lentamente el suministro de agua.

K. Espere que el aire se purgue desde la válvula de descarga, luego gírela y ajústela (9).

L. Deje correr el agua por al menos 5 minutos antes de usarla (10).



10 - Mantenimiento

- **Reemplace el contenedor del filtro al menos cada 5 años.**
- Para mantenimiento o reemplazo de los cartuchos para filtros siga las instrucciones del envoltorio del cartucho del filtro.
- **Si no se usa por más de 1 semana, retire el cartucho del filtro y reinicie la operación para procedimiento de mantenimiento/reemplazo indicada en el envoltorio del cartucho.**

PRECAUCIÓN

Después de las operaciones de mantenimiento, abra el grifo por al menos 5 minutos antes de usar el agua.

11 - Resolución de problemas

FUNCIONAMIENTO DEFECTUOSO	CAUSA	SOLUCIÓN
Filtraciones entre el contenedor y el cabezal del contenedor.	a. El contenedor no está ajustado lo suficiente. b. El anillo tórico (o-ring) es viejo/está afectado.	a. Ajuste más el contenedor con la llave de tuercas. b. Si el contenedor aún filtra, cambie el anillo tórico del contenedor por uno nuevo (use reemplazos / repuestos originales).
Filtraciones en las conexiones de entrada/salida.	a. No tiene la cantidad suficiente de sellador o la conexión no está lo suficientemente ajustada. b. Tipo de conexión no adecuada.	a. Quite la cinta de sellado anterior del adaptador y coloque más cinta de sellado o ajuste la conexión de forma adecuada. b. Use sólo contenedores que coincidan con el tipo de conexiones como se indica en la etiqueta del producto. Los adaptadores NPT decrecientes (cónicos) solo se ajustan a los filtros con la indicación NPT en la etiqueta. Los adaptadores BSP paralelos (cilíndricos) solo se ajustan a los filtros sin la indicación NPT en la etiqueta.

12 - Disposición del filtro y del cartucho

Los contenedores y los cartuchos se deben disponer de acuerdo con las reglas y las normativas vigentes.

13 - GARANTÍA LIMITADA

- a) Garantía limitada:** Atlas Filtri S.r.l. garantiza por un período de 12 meses desde la fecha de compra del contenedor que cada contenedor nuevo Atlas Filtri debe ser libre de defectos en los materiales o de fabricación, bajo uso y mantenimiento normales, sujeto a las siguientes exclusiones y limitaciones.
- b) Exclusiones:** La garantía ofrecida por Atlas Filtri S.r.l. no es válida en los siguientes casos:
- (i) El cartucho y todo componente sujetos al desgaste por el uso como parte de su funcionamiento normal, incluidas sin limitaciones las juntas.
 - (ii) La instalación, la alteración, las modificaciones, la falta de mantenimiento o el mantenimiento incorrecto, el mantenimiento no llevado a cabo de acuerdo con las instrucciones de Atlas Filtri S.r.l. o por personal no calificado.
 - (iii) La instalación o el uso de piezas u otros componentes no autorizados por Atlas Filtri S.r.l.
 - (iv) La instalación del producto en ambientes no adecuados o en condiciones que no estén contempladas en el manual de instrucciones.
- c) Limitaciones:** La responsabilidad de Atlas Filtri S.r.l. bajo esta garantía limitada está limitada únicamente al reemplazo del producto defectuoso por un distribuidor de Atlas Filtri S.r.l. en su lugar de negocios en el horario habitual, excluye el envío, el trabajo de instalación u otros costos de reparación. El defecto o las demoras en la reparación no dan derecho a compensación ni extensión de la garantía. Esto no lo incluye la garantía. DENTRO DE LO PERMITIDO POR LA LEY VIGENTE, ATLAS FILTRI S.R.L. NO SERÁ RESPONSABLE DE OTROS GASTOS, PÉRDIDA O DAÑO, YA SEA DE FORMA DIRECTA, CASUAL, PUNITIVA, RESULTANTE O EJEMPLAR QUE SURJAN EN CONEXIÓN CON LA VENTA O EL USO O LA INCAPACIDAD DE USAR EL PRODUCTO ATLAS FILTRI S.R.L. PARA CUALQUIER FIN. Esta garantía limitada representará el único recurso del Comprador y la única responsabilidad de Atlas Filtri S.r.l., ya sea por motivos de garantía, contractuales o de negligencia, respecto a cualquier defecto, real o supuesto, en el estado o rendimiento de cualquier producto Atlas Filtri S.r.l. EXCEPTO LO ESPECÍFICAMENTE DISPUESTO AQUÍ, QUEDA EXPRESAMENTE EXCLUIDA TODA GARANTÍA IMPLÍCITA POR LEY, INCLUIDA TODA GARANTÍA O COMERCIABILIDAD O IDONEIDAD PARA UN FIN PARTICULAR. DENTRO DE LO PERMITIDO POR LA LEY VIGENTE, LAS PRESENTES CLÁUSULAS DE GARANTÍA SON EXCLUSIVAS Y SUSTITUTIVAS DE CUALQUIER OTRA SOLUCIÓN.

d) Limitación de responsabilidad. LA RESPONSABILIDAD DE ATLAS FILTRI S.R.L. SOBRE CUALQUIER RECLAMO DE CUALQUIER TIPO RELACIONADO CON LOS PRESENTES TÉRMINOS O CON LA FABRICACIÓN, VENTA, ENTREGA, REVENTA O USO DE CUALQUIER PRODUCTO ATLAS FILTRI S.R.L. NO EXCEDERÁ EN NINGÚN CASO EL PRECIO DEL PRODUCTO ATLAS FILTRI S.R.L. QUE DÉ LUGAR A DICHO RECLAMO.

AVISO

Recomendamos que antes de instalar un sistema de filtración de agua, haga comprobar la misma para determinar las necesidades de filtro de agua.

AVISO

Se el contenedor para cartuchos filtrantes se proporciona sin cartucho se puede seleccionar en la literatura y folletos puestos a disposición por los distribuidores autorizados ATLAS FILTRI o en www.atlasfiltri.com

AVISO

Use sólo cartuchos para filtros ATLAS FILTRI originales. El uso de cartuchos no originales para los filtros ATLAS invalida la garantía de los mismos.

RECOLECCIÓN DE DATOS DE MANTENIMIENTO

FECHA	TIPO DE MANTENIMIENTO

NOTAS
